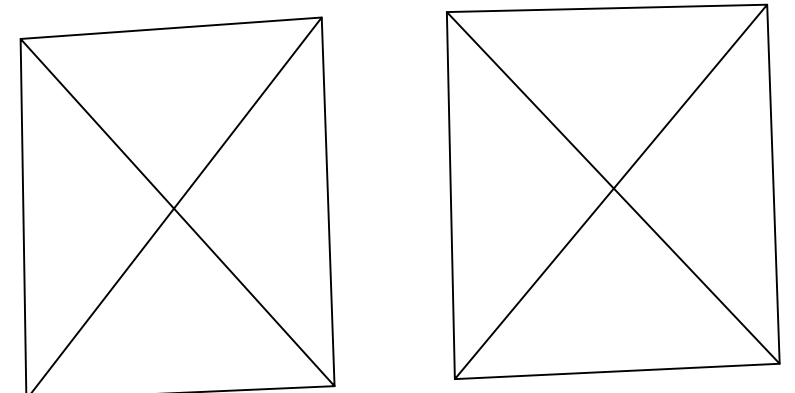
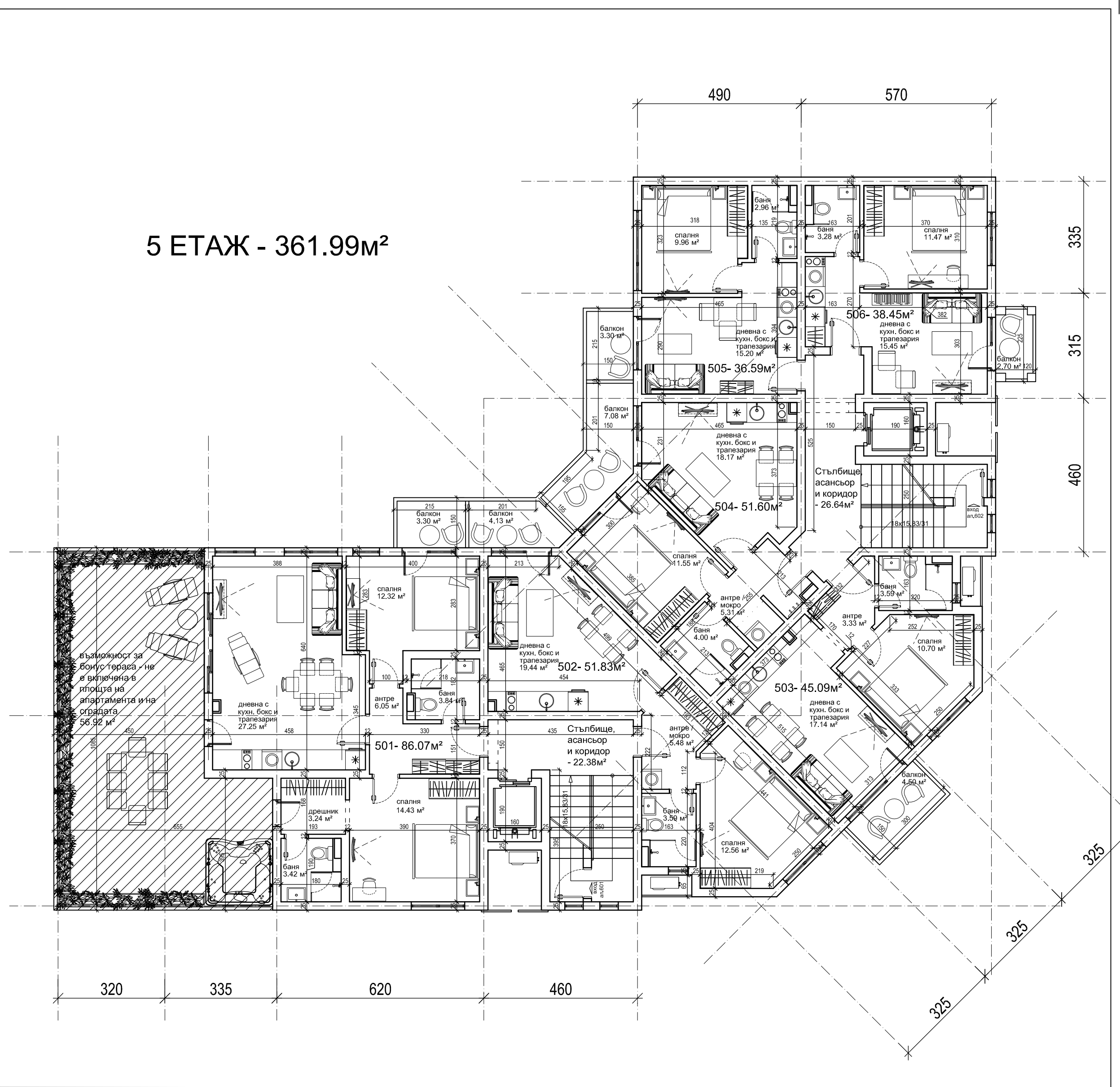


5 ЕТАЖ - 361.99м<sup>2</sup>

1 етаж - 382.41м<sup>2</sup>  
 2 етаж - 432.24м<sup>2</sup>  
 3 етаж - 432.24м<sup>2</sup>  
 4 етаж - 432.24м<sup>2</sup>  
 5 етаж - 361.99м<sup>2</sup>  
 6 етаж - 190.81м<sup>2</sup>  
 ОБЩО - 2231.94м<sup>2</sup>

възможност за  
 бонус тераса, не  
 е включена в  
 площта на  
 апартамент и на  
 сградата  
 56.92 м<sup>2</sup>



**БЪДЕЩИ ПОКАЗАТЕЛИ**


ПЛОЩ НА УПИ IV кв. 7101 -1488м<sup>2</sup>

УПИ IV, кв. 7101 КК "Слънчев Бряг - Запад", община Несебър	Град- устройствени показатели	Проектни показатели
плътност	30% = 446.4м <sup>2</sup>	
КИНТ	1,5 = 2232м <sup>2</sup>	
макс. етажност Н (м)	15 м	
минимално озеленяване		

**НАСТОЯЩИ ПОКАЗАТЕЛИ**

ПЛОЩ НА УПИ IV кв. 7101 -1488м<sup>2</sup>

УПИ IV, кв. 7101 КК "Слънчев Бряг - Запад", община Несебър	Град- устройствени показатели	Проектни показатели
плътност	297.60м <sup>2</sup>	
КИНТ	297.60м <sup>2</sup>	
макс. етажност Н (м)	1 етаж	
минимално озеленяване		

 <b>"ДЖЕНИГ" ООД</b>		
Възложител	ПРАЙМ ДИВЕЛОПМЪНТС КО' ЕАД	
ОБЕКТ	УПИ IV, кв. 7101 КК "Слънчев Бряг - Запад", община Несебър	
ЧАСТ	Архитектура	
съдържание	РАЗПРЕДЕЛЕНИЕ 5 ЕТАЖ	
Изготвил	арх. П.Ликоманова-Ангелова	
Фаза	Предпроектно проучване	
Управител	А. Ангелов	
M/1:100	07.2016	чертеж 3/4