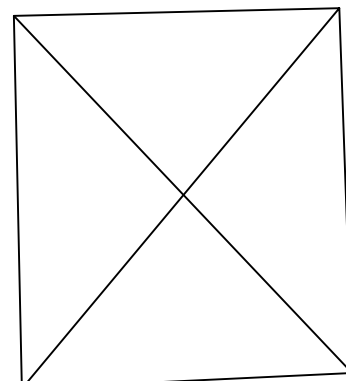
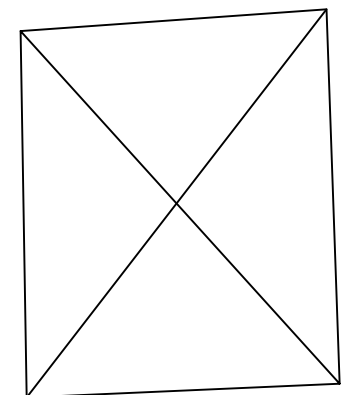
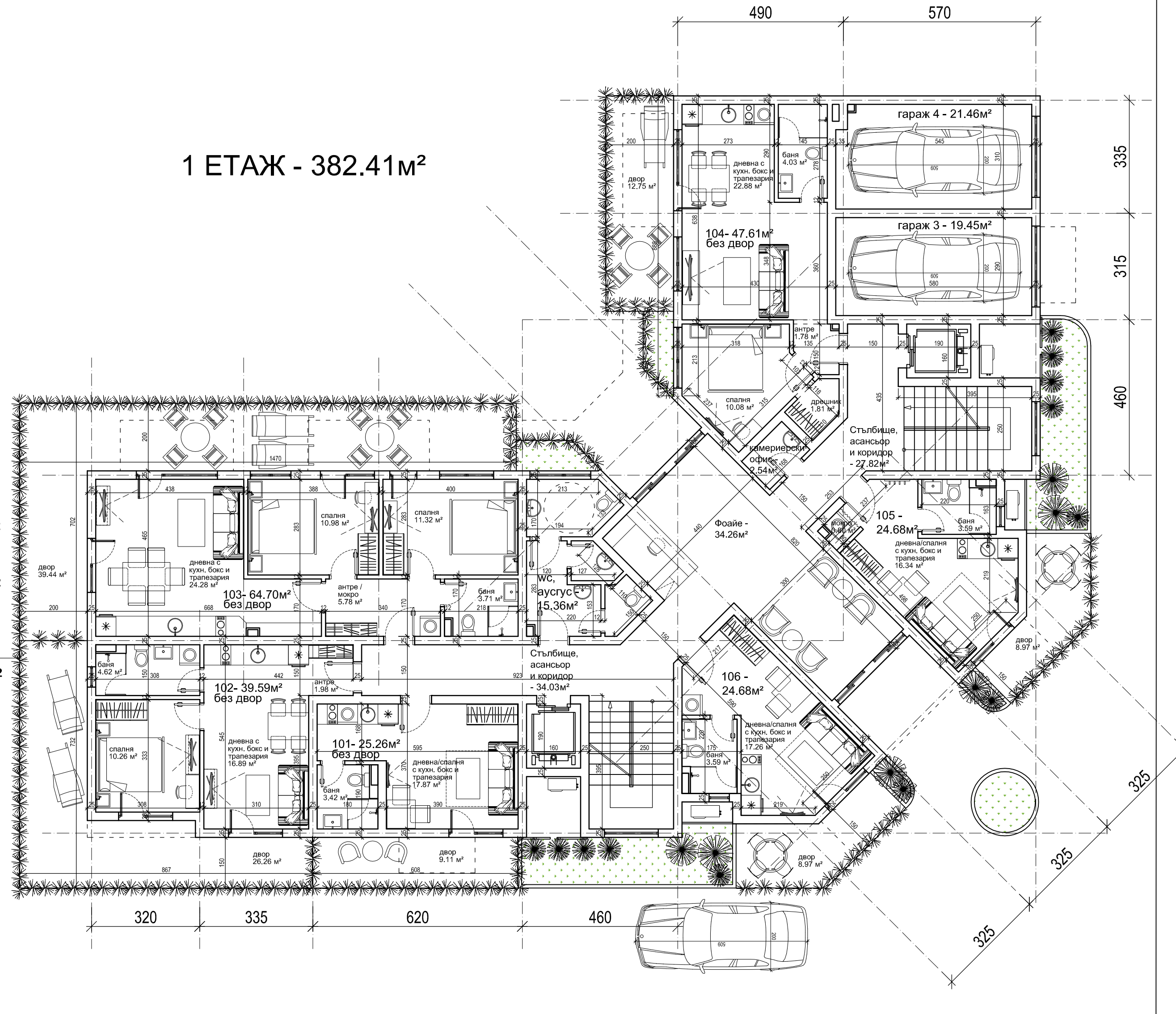


1 ЕТАЖ - 382.41м²

- 1 етаж - 382.41м²
- 2 етаж - 432.24м²
- 3 етаж - 432.24м²
- 4 етаж - 432.24м²
- 5 етаж - 361.99м²
- 6 етаж - 190.81м²
- ОБЩО - 2231.94м²



БЪДЕЩИ ПОКАЗАТЕЛИ

ПЛОЩ НА УПИ IV кв. 7101 -1488м²

УПИ IV, кв. 7101 КК "Слънчев Бряг - Запад", община Несебър	Град- устройствени показатели	Проектни показатели
плътност	30% = 446.4м ²	
КИНТ	1.5 = 2232м ²	
макс. етажност Н (м)	15 м	
минимално озеленяване		

НАСТОЯЩИ ПОКАЗАТЕЛИ

ПЛОЩ НА УПИ IV кв. 7101 -1488м²

УПИ IV, кв. 7101 КК "Слънчев Бряг - Запад", община Несебър	Град- устройствени показатели	Проектни показатели
плътност	297.60м ²	
КИНТ	297.60м ²	
макс. етажност Н (м)	1 етаж	
минимално озеленяване		

"ДЖЕНИГ" ООД	
Възложител	ПРАЙМ ДИВЕЛОПМЪНТС КО" ЕАД
ОБЕКТ	УПИ IV, кв. 7101 КК "Слънчев Бряг - Запад", община Несебър
ЧАСТ	Архитектура
съдържание	РАЗПРЕДЕЛЕНИЕ 1 ЕТАЖ
Изготвил	арх. П.Ликманова-Ангелова
Фаза	Предпроектно проучване
Управител	А. Ангелов
М/1:100	07.2016 чертеж 1/4