



- 1. Стеновые перегородки (включая колонны)
- 2. Толщина стен в СЭС 150 мм (включая колонны)
- 3. Толщина стен в СЭС 150 мм (включая колонны)
- 4. Толщина стен 200 мм
- 5. Зеркало от потолка с обшивкой потолка до 800 мм² (включая колонны)

БЛОК 5 этаж +14.40 Залитые полы, печь, за Блок 1 - 322,3 кв.м.

Условные обозначения:

1. Вентиляция для санузлов
2. Вентиляция для санузлов
3. Вентиляция для санузлов
4. Вентиляция для санузлов
5. Вентиляция для санузлов
6. Вентиляция для санузлов
7. Вентиляция для санузлов
8. Вентиляция для санузлов
9. Вентиляция для санузлов
10. Вентиляция для санузлов
11. Вентиляция для санузлов
12. Вентиляция для санузлов
13. Вентиляция для санузлов
14. Вентиляция для санузлов
15. Вентиляция для санузлов
16. Вентиляция для санузлов
17. Вентиляция для санузлов
18. Вентиляция для санузлов
19. Вентиляция для санузлов
20. Вентиляция для санузлов

Разделение на этажи +14.40 / Блок В / М 1:50



ОБЪЕКТ: Проект №...

ВЫПОЛНИТЕЛЬ: Владимир - Илья

КОМПЬЮТЕР: Илья - Владимир

ПРОЕКТИРОВАНИЕ: Илья - Владимир

ЧЕРТЕЖ: Илья - Владимир

САМЫЙ ПОСЛЕДНИЙ ПРОЕКТ

СДЕЛАННОЕ: Разработано на этаже +14.40

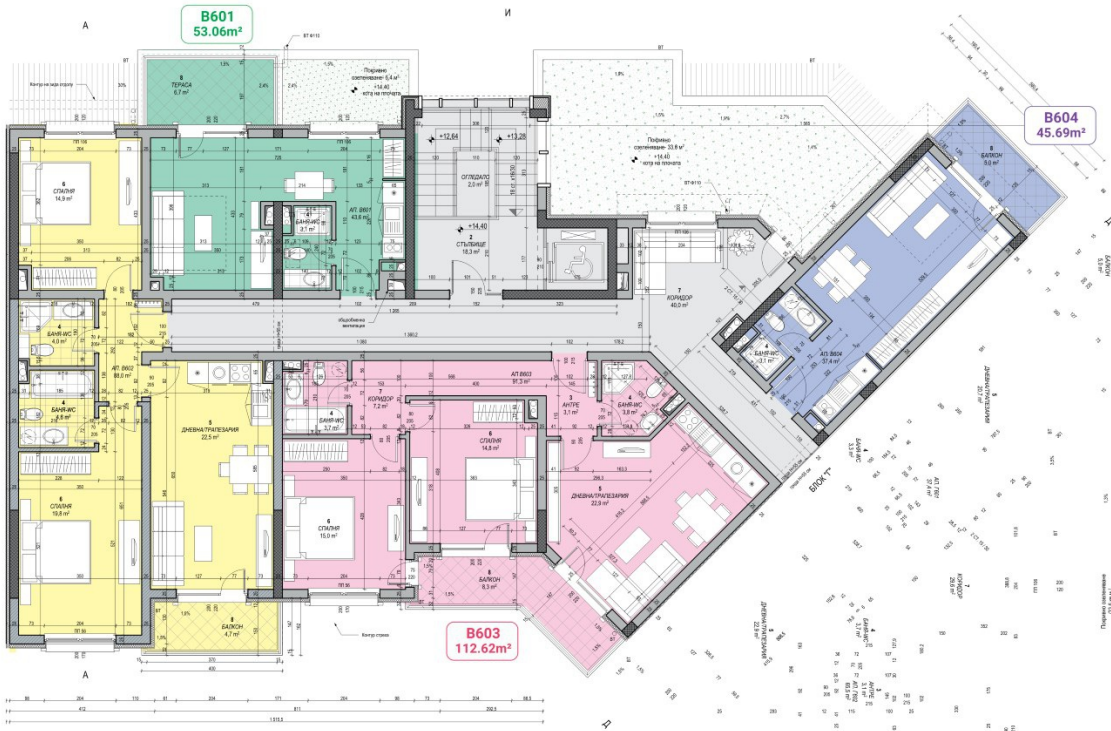
ЧЕРТЕЖ: Блок В

ПРОЕКТИРОВАНИЕ: Илья - Владимир

П.О. АДРЕС: Илья - Владимир

МАШТАБ: 1:50

ЛИСТ: 2/12



B602  
108.16m²

B601  
53.06m²

B603  
112.62m²

B604  
45.69m²